



**КОМИТЕТ ИМУЩЕСТВЕННЫХ ОТНОШЕНИЙ
АДМИНИСТРАЦИИ ПЕРМСКОГО МУНИЦИПАЛЬНОГО ОКРУГА**

РЕШЕНИЕ

о размещении объектов № 3157

Пермский край
Пермский округ

18.10.2024

Комитет имущественных отношений администрации Пермского муниципального округа Пермского края разрешает Спиридонову Сергею Владимировичу, почтовый адрес: Пермский край, Пермский район, д. Петровка, ул. Ташлыкова, д. 32, кв. 15. размещение объекта «проезды, в том числе вдольтрассовые, и подъездные дороги, для размещения которых не требуется разрешения на строительство» на землях государственная собственность на которые не разграничена на срок 1 год местоположение: Пермский край, Пермский муниципальный округ, д. Петровка, ул. Ташлыкова.
Приложение: схема предполагаемых к использованию земель или части земельного участка.

Особые условия использования:

1. Без права возведения и права регистрации объектов капитального строительства, без права возведения ограждения, с правом свободного доступа неограниченного круга лиц.
2. В соответствии с абз. 2 п. 8.2. Положения о порядке и условиях размещения объектов на землях или земельных участках, находящихся в государственной или муниципальной собственности, на территории Пермского края без предоставления земельных участков и установления сервитутов, публичного сервитута, утвержденного постановлением Правительства Пермского края от 22.07.2015 № 478-п, при прекращении действия решения о размещении объектов размещенные объекты демонтируются заявителем за счет собственных средств в срок не позднее 14 календарных дней с даты получения письма Комитета имущественных отношений администрации Пермского муниципального округа о прекращении действия решения о размещении объектов.
3. Соблюдать технические условия, выданные Култаевским территориальным управлением администрации Пермского муниципального округа Пермского края от 08.10.2024 № СЭД-2024-299-01-01-15-597.

Заместитель председателя комитета

(подпись, печать)

М.В. Королева



Схема предполагаемых к использованию земель или части земельного участка

Объект: Проезды, в том числе вдольтрассовые, и подъездные дороги, для размещения которых не требуется разрешения на строительство.

Цель: Подъезд к некапитальному гаражу

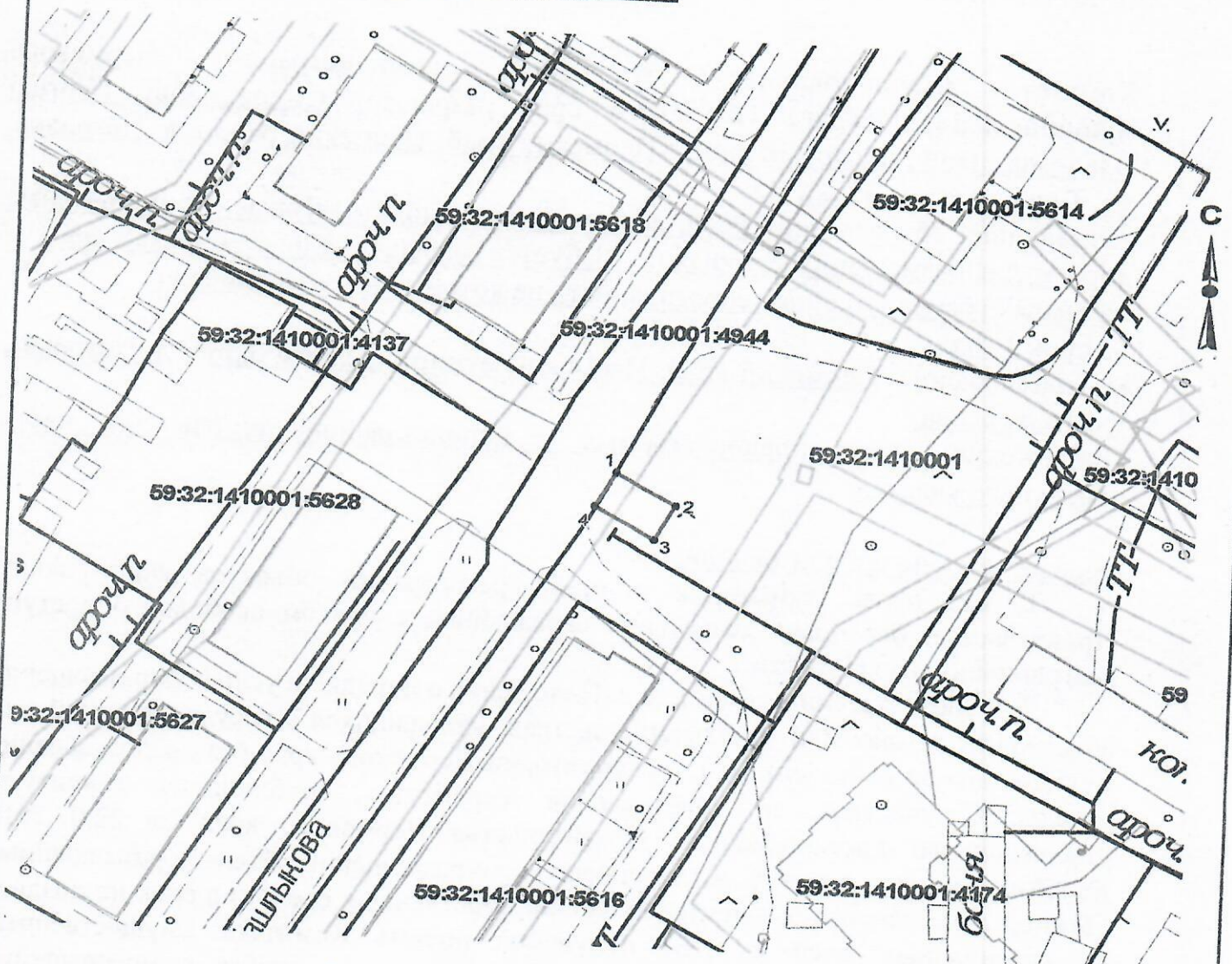
Местоположение: 614521, Пермский край, Пермский р-н, д.Петровка, ул.Ташлыкова

Площадь земель или части земельного участка, кв.м: 60

Категория земель: Земли населенных пунктов

Вид разрешенного использования:

№ точки границы	Каталог координат, м	
	X	Y
1	508 817.83	2 210 792.95
2	508 813.06	2 210 801.76
3	508 807.78	2 210 798.91
4	508 812.51	2 210 790.16
1	508 817.83	2 210 792.95



Описание границ смежных землепользователей:
 с т. 4 по т.1 границы участка с кн 59:32:1410001:4944 (улица Ташлыкова)
 с т.1 по т.4 земли Култаевского с/п

Условные обозначения:

- Существующая часть границы, имеющаяся в ГКН сведения о которой достаточны для определения её местоположения
- Границы земельного участка под объект предполагаемого для использования
- Граница кадастрового квартала
- 59:32:1020001:3188 Номер учтенного земельного участка
- 59:32:1020001 Номер кадастрового квартала

Заявитель: *С.И. Смирнов*

Масштаб 1:1000